

2月

地区センターだより とつか



◆2月の休館日◆
16日(月)

2月受付の講座 お申し込みは裏面をご覧ください。

戸塚おもちゃの病院

親子

日時: 2月28日(土)

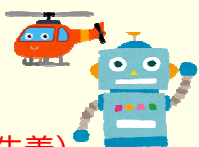
9時30分～14時30分

定員: 幼児・小学生と保護者16組(先着)

費用: 無料 ※部品代実費

申込: 2月11日14時から電話受付

◆おもちゃの修理を通して、物を大切にする心を育みます。



大人のスイーツレシビ

一般

～ゼリーとスポンジの春のケーキ～

日時: 3月14日(土)

時間: 10時～13時

定員: 高校生以上 12人(先着)

費用: 2,000円

※3月7日17時までに支払い

申込: 2月17日14時から電話受付

持ち物: エプロン、三角巾、布巾、手拭きタオル、マスク、
持ち帰り用の箱



各講座の詳細は、こちらの
二次元コードをご覧ください。

3・11祈りのキャンドル

どなたでも

◆牛乳パックのキャンドルホルダーを作ります。

日時: 3月7日(土)10時～11時

定員: 未就学児～シニア 先着20人
(未就学児は保護者同伴)

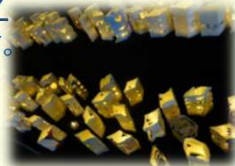
費用: 無料

持ち物: 洗淨済みの牛乳パック(1000mlサイズ位)

※牛乳パックの糊付けしてある部分をはがしておく

申込: 2月14日14時から電話来館受付

※3月10日、11日地区センターにてライトを付けて
点灯します。作品の返却は3月12日以降です。



キッズクッキング～雛祭り～

小学生

◆メニュー◆

・押し寿司 ・お吸い物 ・鶏肉のオープン焼き

日時: 3月1日(日)

時間: 10時～12時30分

定員: 小学生 12人(抽選)

費用: 1,500円

※当選者は2月27日までに支払い

申込: 2月11日10時から2月20日17時まで
ホームページで受付

抽選結果: 2月21日までにメール連絡予定

持ち物: うわばき、エプロン、三角巾、布巾、
手拭きタオル、マスク

※出来上がり後は皆でランチタイムとなります。



小学生～中学2年生の春休み講座

ふしぎ発見理科ひろば

～ミニ遊園地(回転木馬)～

日時: 3月27日(金) 13時～15時

定員: 小学生(3年生以下は保護者同伴) 25人(抽選)

費用: 600円/1人(当日支払い)

申込: 2月18日10時から3月11日17時まで
ホームページにて受付

抽選結果: 3月18日までにメール連絡予定

持ち物: 筆記用具、持ち帰り用の袋

共催: 日立横浜理科クラブ



おもしろ科学体験塾

～ぶるぶるコプターを作ろう～

日時: 3月28日(土)13時30分～16時30分

定員: 小学3年生～中学2年生 24人(抽選)
(小学3年生は保護者同伴)

費用: 700円/1人(当日支払い)

申込: 2月11日10時から3月13日17時まで
ホームページにて受付

抽選結果: 3月20日までにメール連絡予定

持ち物: 当選者に連絡

共催: おもしろ科学たんけん工房





開催予定の講座が急遽中止になる場合があります。参加予定の講座については、ご来館前にホームページをご確認ください。



0歳～3歳対象講座

親子

赤ちゃんビクス(0歳児) 3月6日(金)

ママと一緒にヨガレッチ(1歳児) 3月12日(木)

親子であそぼ!(2・3歳児)3月20日(金)

※「親子であそぼ!」の講座は今年度をもちまして休止となります。

申込は2月11日～となります
(抽選)。

詳細は二次元コードから
ホームページをご覧ください。



生け花を楽しむ会<小原流>

小学生
以上

日 時: 3月21日(土)10時～12時

定 員: 小学生以上20人(抽選)

費 用: 1,500円/1人(花代込み)

※当選者は3月18日15時までに支払い

申 込: 2月21日12時から3月4日17時まで電話
または来館受付

抽選結果: 当選者のみ3月11日までに電話で連絡

持ち物: 花ばさみ・花を持ち帰るための
包み紙や袋



お茶を楽しむ会<表千家>

小学生
以上

日 時: 3月14日(土)

10時～、10時30分～、11時～、11時30分～、
13時～、13時30分～ ※予約制

定 員: 小学生以上 各回8人(先着)

費 用: 700円/1人(当日支払い)

申 込: 2月14日9時から3月13日17時まで
電話・来館で受付

持ち物: (お持ちの方は)懐紙、黒文字(菓子楊枝)



お知らせ

フレイル予防を
意識して楽しく体を
動かしましょう♪



戸塚地区センターのレクホールにて
春(4月～)からシニア向けの健康体操を
月2回、金曜日の午前中に開催します!
詳細は地区センターだより3月号をご覧ください。

～講座の申し込み・問い合わせ～



公益社団法人 とつか区民活動支援協会

横浜市戸塚区戸塚町127 戸塚センター2階 戸塚地区センター

電話 : 045-862-9314

<https://totsuka.chiiki-support.jp/>

お申込は二次元コードをご利用ください。

