

8

地区センターだより とつか

横浜市戸塚区戸塚町127
戸塚センター 2階

電話 862-9314
FAX 862-9315

<http://totsuka.chiiki-support.jp/>



公益社団法人 とつか区民活動支援協会

2024年
休館日 第3月曜日
(祝日の場合は翌日)

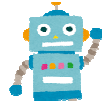
8月受付の講座 HPからのお申込はQRコードをご利用ください ⇒



戸塚おもちゃの病院

親子

日時: 8月24日(土)



9時30分、10時30分、12時30分、13時30分

定員: 幼児・小学生と保護者 各回4組(先着)
費用: 無料 ※部品代実費
申込: 8月11日 14時から電話受付

親子おたのしみ会~お月見~

親子

日時: 9月8日(日)10時~11時



定員: 3・4歳児と保護者 10家族(先着)
費用: 200円/1家族(当日支払い)
申込: 8月12日14時から電話受付
◆お月見にちなんだ遊びや歌、工作で親子が触れ合います。

お茶を楽しむ会<江戸千家>

小学生以上

日時: 9月14日(土)

10時~、10時30分~、11時~、11時30分~
13時~、13時30分~ ※事前予約制



定員: 小学生以上 各回8人(先着)
費用: 500円/1人(当日支払い)
申込: 8月10日9時~9月13日17時まで電話・来館で受付

生け花を楽しむ会<MOA山月>

小学生以上

日時: 9月21日(土)10時~12時

定員: 小学生以上12人(先着)
費用: 1,400円/1人(花代込み)※申込時支払い
申込: 7月20日12時~9月18日12時まで来館受付
※事前に空枠をご確認の上、参加費用を添えてお申込み下さい。
持ち物: 花ばさみ・花を持ち帰るための包み紙や袋



お片付け! 捨てていい物の見分け方

一般

日時: 9月25日(水)10時~11時30分

定員: 一般20人(先着)
費用: 300円(当日支払い)
申込: 8月20日14時から電話にて受付



◆片付けたいけどどうしたらいいのかわからない!
捨てていい物を見分けることでお部屋スッキリ。
さらに! 片づける事で防災対策にも。

赤ちゃんビクス(0歳児)

親子

日時: 9月6日(金)



①9時30分~ ②10時30分~

定員: ①はいはい前(首がすわっている)0歳児と保護者10組(抽選)
②はいはい後またはお座りができる0歳児と保護者10組(抽選)
費用: 300円/1組(当日支払い)
申込: 8月11日10時から8月23日17時までHPにて受付
抽選結果: 8月30日までにメール連絡予定
持ち物: バスタオル

◆ベビーマッサージや手遊びなどで親子の絆を深めます。

ママと一緒にヨガレッチ(1歳児)

親子

日時: 9月12日(木)

①9時30分~ ②10時30分~ ※①②とも内容は同じ

定員: 1歳児と保護者 各回8組(抽選)
費用: 300円/1組(当日支払い)
申込: 8月11日10時から8月29日17時までHP受付
抽選結果: 9月5日までにメール連絡予定
持ち物: 水分補給の飲み物
※保護者も動きやすい服装でご参加下さい。
◆ヨガベースのストレッチやベビーマッサージ、手遊びで親子のふれあいをします。



親子であそぼう!(2・3歳児)

親子

日時: 9月20日(金)10時~11時30分

定員: 2・3歳児と保護者 15組(抽選)
費用: 300円/1組(当日支払い)※双子・年子は500円
申込: 8月11日10時から9月6日17時までHPにて受付
抽選結果: 9月13日までにメール連絡予定
持ち物: ぞうきん1枚、水分補給の飲み物
◆手遊びや柔らかい素材の平均台・跳び箱などで体を動かします。



おもしろ科学体験塾

小中学生

転がれ進めジェットコースター

日時: 9月28日(土)13時30分~16時

定員: 小学4年生~中学2年生 24人(抽選)
費用: 500円/1人(当日支払い)
申込: 8月11日10時から9月13日17時までHPにて受付
抽選結果: 9月20日までにメール連絡予定
持ち物: 当選者に連絡
◆宙返りや起伏のコースでスチールボールを転がして不思議な動きを体験します。
共催: おもしろ科学たんけん工房

3年生



グランドピアノを弾いてみよう♪

～その違い体感してみませんか～

公会堂工事のため中断していた「グランドピアノを弾いてみよう♪」を再開します。
以前と多少変更がありますので下記をよく読んでお申込みください。

① **9月9日(月)** スタインウェイの日 料金:2500円(1時間) 当日支払

※ピアノは、全枠スタインウェイDのみです。

◇申込:8月10日(土)10時～8月25日(日)17時まで 電話または来館で受付。〈抽選〉

② **9月18日(水)** ヤマハの日 料金:2000円(1時間) 当日支払

※ピアノは、全枠ヤマハCFのみです。

◇申込:8月15日(木)10時～8月25日(日)17時まで 電話または来館で受付。〈抽選〉

★両日とも開始時間は下記の通りです。1枠:1時間 各日7枠

①9時30分 ②11時 ③12時30分 ④14時 ⑤15時30分 ⑥17時 ⑦18時30分

申込TEL:045-862-3334(戸塚公会堂)

◎希望時間を第三希望まで受け付けます。※当選は各日1枠のみ。

◎お申込み時に受付番号をお伝えしますので必ずお控えください。

◎抽選結果は8月30日(金) **戸塚公会堂ホームページにて** 受付番号を掲載します

※個人の練習を目的としていますので、団体等の発表会や有料コンサートにはご利用できません。
その他にも注意事項がありますので詳しくは戸塚公会堂のホームページでご確認ください。



☆講座レポート☆

「おもしろ科学体験塾～ふしぎな絵～」

熱を加えると色が変わる様々な液体を使って絵を描いたり色をつけたりして、化学の不思議を楽しく体験しました。



「Japanese Language Class～初級編～」

海外からいらしている方で、日本語がほとんどわからずお困りの方がいらしたらご紹介ください。

◆9月以降の毎週金曜日(祝日を除く)13時～14時

◆参加費:無料

◆日本語で日本語を丁寧にわかりやすく教えます。

8月の休館日 19日

【子育て支援・相談】

あそび場・しゃべり場・ほっとタイム

遊んだり、おしゃべりしたり、育児の相談もできます。

参加費無料、予約不要です。気軽に直接お越しください。

場所:戸塚地区センター プレイルーム

日時:毎週金曜日10時～11時30分

参加人数:最大15組または30人まで

※満室の場合は、入室をお待ち頂く場合があります。

広告主募集

毎月発行している『戸塚地区センターだより』裏面の広告主を募集しています。広告を出してみたい企業やお店からのお問合せをお待ちしております。

お問合せ:戸塚地区センター 045-862-9314

【募集概要】

・広告スペース:縦52mm×横90mm (2枠)

・発行部数:3,000枚 ・発行頻度:毎月1回

・広告料:1枠3,300円(税込・月1回)

・配布方法:戸塚地区センターおよび戸塚区役所等近隣施設に配架
自治会町内会を通じて区内の各世帯に回覧