

6

地区センターだより とつか

横浜市戸塚区戸塚町127
戸塚センター 2階

電話 862-9314
FAX 862-9315

http://totsuka.chiiki-support.jp/



公益社団法人 とつか区民活動支援協会

2024年
休館日 第3月曜日
(祝日の場合は翌日)

6月受付の講座 HPからのお申込はQRコードをご利用ください ⇒



戸塚おもちゃの病院

親子

日時: 6月22日(土)

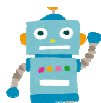
9時30分、10時30分、12時30分、13時30分

定員: 幼児・小学生と保護者 各回4組(先着)

費用: 無料 ※部品代実費

申込: 6月11日14時から電話受付

◆おもちゃの修理を通して、物を大切にすることを学びます。



赤ちゃんピクス(0歳児)

親子

日時: 7月5日(金)

①9時30分～ ②10時30分～

定員: ①はいはい前(首がすわっている)0歳児と保護者10組(抽選)

②はいはい後またはお座りができる0歳児と保護者10組(抽選)

費用: 300円/1組(当日支払い)

申込: 6月11日10時から6月22日17時までHPにて受付

抽選結果: 6月28日までにメール連絡予定

持ち物: バスタオル

◆ベビーマッサージや手遊びなどで親子の絆を深めます。

親子おたのしみ会～たなばた～

親子

日時: 7月7日(日)10時～11時

定員: 3・4歳児と保護者 10組(先着)

費用: 200円/1組(当日支払い)

申込: 6月12日14時から電話受付

◆たなばたの日になんだ遊びや歌、工作で親子が触れ合います。



お茶を楽しむ会<裏千家>

小学生以上

日時: 7月13日(土)

10時～、10時30分～、11時～、11時30分～、

13時～、13時30分～ ※事前予約制

定員: 小学生以上 各回8人(先着)

費用: 500円/1人(当日支払い)

申込: 6月8日9時～7月12日17時まで電話・来館で受付



ママと一緒にヨガレッチ(1歳児)

親子

日時: 7月11日(木)

①9時30分～ ②10時30分～ ※①②とも内容は同じ

定員: 1歳児と保護者 各回8組(抽選)

費用: 300円/1組(当日支払い)

申込: 6月11日10時から6月27日17時までHP受付

抽選結果: 7月4日までにメール連絡予定

持ち物: 水分補給の飲み物

※保護者も動きやすい服装でご参加下さい。

◆ヨガベースのストレッチやベビーマッサージ、手遊びで親子のふれあいをします。

生け花を楽しむ会<小原流>

小学生以上

日時: 7月20日(土)10時～12時

定員: 小学生以上12人(先着)

費用: 1,400円/1人(花代込み)※申込時支払い

申込: 6月15日12時～7月17日15時まで来館受付

※事前に空枠をご確認の上、参加費用を添えてお申込み下さい。

持ち物: 花ばさみ・花を持ち帰るための包み紙や袋



親子DEあそぼ!(2・3歳児)

親子

日時: 7月19日(金)10時～11時30分

定員: 2・3歳児と保護者 15組(抽選)

費用: 300円/1組(当日支払い)※双子・年子は500円

申込: 6月11日10時から7月5日17時までHPにて受付

抽選結果: 7月12日までにメール連絡予定

持ち物: そうきん1枚、水分補給の飲み物

◆手遊びや柔らかい素材の平均台・跳び箱などで体を動かします。

夏休みおたのしみ人形劇

親子

日時: 7月21日(日)

11時～11時45分

定員: 幼児・小学生と保護者 15組(抽選)

費用: 500円/1組 ※当日支払い

申込: 6月19日10時～7月10日17時 HPにて受付

抽選結果: 7月17日までにメール連絡予定

◆人形達の劇や歌のショーを親子で楽しみます。



おもしろ科学体験塾

小中学生

～スマホでプログラミング～

★応募条件: スマホがiPadを持参できる事★

日時: 7月27日(土)

13時30分～16時

定員: 小学4年生～中学2年生 24人(抽選)

※保護者の付き添いを推奨します。

費用: 500円/1人(当日支払い)

申込: 6月11日10時から7月12日17時までHPにて受付

抽選結果: 7月19日までにメール連絡予定

持ち物: 当選者に連絡

◆スマホでプログラム作成の基本について学びます。

共催: おもしろ科学たんけん工房

戸塚公会堂リニューアルオープン！

昨年の7月から工事のため閉館していた戸塚公会堂が、6月1日からリニューアルオープンです。座席が広くきれいになり、天井照明をLEDに代えて明るくなりました。皆様のご利用をお待ちしています。



「夏休み！ 戸塚公会堂 舞台裏探検ツアー」

新しくなった公会堂の舞台裏をめぐり、照明や音響機材をさわって楽しくステージの仕組みを体験します。

日時：7月29日(月) 13時～14時45分

対象・人数：小学以上 16人(先着順) ※小学1,2年生は要保護者同伴

申込：7月18日14時から電話受付

費用：500円/1人(当日支払い。付き添いの保護者分は不要)

持ち物：筆記用具、水分補給の飲み物、

長袖・長ズボンで動きやすい服装・スニーカー(スカート、サンダルはNG)/暗い場所を移動するのでケガを防ぐため。
※保護者は、客席での見学になります。



◆大切なお知らせ◆

7月13日(土)は、「とつか夏祭り」に伴う交通規制のため、**終日、駐車場のご利用ができません。**

当日、周辺の道路は混雑が予想されます。時間に余裕をもってお出かけください。

6月の休館日
17日(月)

サタデーピンポン中止のお知らせ

毎週土曜日に開催しているサタデーピンポンは、都合により6月まで中止いたします。ご迷惑をおかけして申し訳ございません。7月から再開予定です。詳細はHPでお知らせいたします。

【子育て支援・相談】

あそび場・しゃべり場・ほっとタイム

遊んだり、おしゃべりしたり、育児の相談もできます。参加費無料、予約不要です。気軽に直接お越しください。

場所：戸塚地区センター プレイルーム

日時：毎週金曜日10時～11時30分

参加人数：最大15組または30人まで

※満室の場合は、入室をお待ち頂く場合があります。

◆能登半島地震募金活動のご報告◆

1月1日に発生した能登半島地震の被災地支援のため、戸塚地区センターでは、募金活動を行いました。

皆様の温かいご支援により、11,615円の支援金が寄せられましたのでご報告いたします。

お預かりしました募金は、日本赤十字社を通じて寄付させて頂きました。

ご協力頂きました皆様に感謝を申し上げますと共に、被災地の一日も早い復興を心よりお祈り申し上げます。



広告主募集

毎月発行している『戸塚地区センターだより』裏面の広告主を募集しています。広告を出してみたい企業やお店からのお問合せをお待ちしております。

お問合せ：戸塚地区センター 045-862-9314

【募集概要】

- ・広告スペース：縦52mm×横90mm (2枠)
- ・発行部数：3,000枚
- ・発行頻度：毎月1回
- ・広告料：1枠3,300円(税込・月1回)
- ・配布方法：戸塚地区センターおよび戸塚区役所等近隣施設に配架
自治会町内会を通じて区内の各世帯に回覧